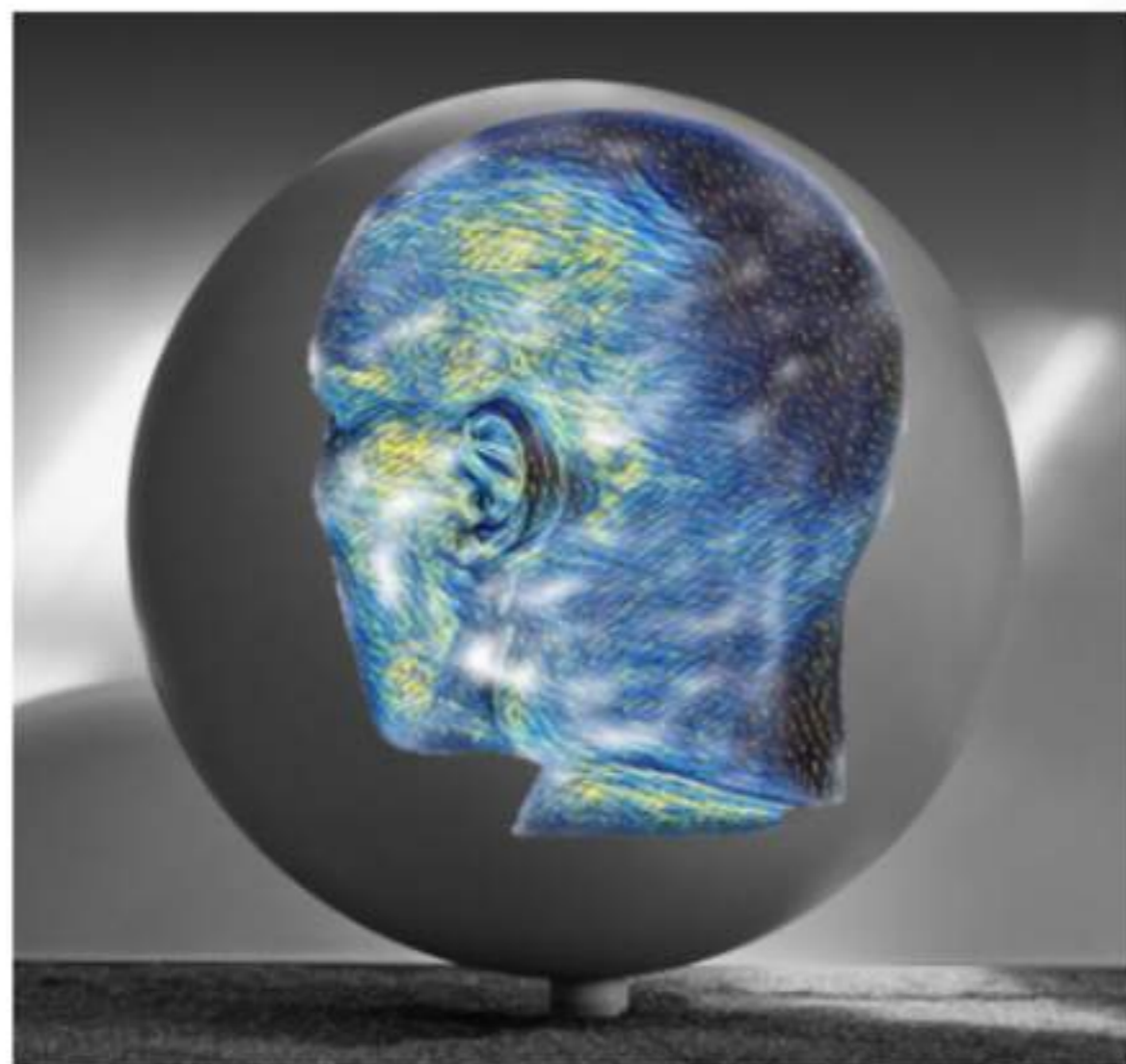


Der Fuchs hat recht wenn er im "Der kleine Prinz" von Antoine de Saint-Exupéry sagt:

"Man sieht nur mit dem Herzen gut.

Das Wesentliche ist für die Augen unsichtbar."

Lassen wir das Licht erzählen und hören wir den Bildern zu!



www.kreativm^omente.de



Autor/Kontakt

Dr. Friedhelm Sauer
Ohrfeld 7
24395 Niesgrau

Mail: friedhelm-sauer@t-online.de

Hinweis Copyright

Alle Fotos und Grafiken unterliegen dem Copyright und Urheberrecht.

Die Nutzung (auch ausschnittsweise) bedarf meiner Genehmigung.



1234005678901

Arche Noah part 4 black & white

Friedhelm Sauer

Friedhelm Sauer

www.kreativm^omente.de



black & white

Arche Noah "memoria photographic" part 4

analoge Datensicherung ausgewählter Fotos - 3. Folgebund

Arche Noah "memoria photographica" part 4



analoge Datensicherung ausgewählter Fotos

Dritter Folgeband zur analogen Datensicherung "Arche Noah"

Die elektronische Datenflut - und damit natürlich auch die Bilderflut - geht unvermindert weiter. Und alle, die digital fotografieren sind unweigerlich Teil dieser big data-Generation.

In diesem Teil der Bildbandreihe Arche Noah nutze ich die Ausdrucksformen der Schwarz-Weiß-Fotografie. Manchmal ist auch ein wenig Farbe dabei.

In der Bildbandreihe Arche Noah "memoria photographica" werde ich Fotos sammeln, die über die privaten und familiären Themengebiete hinaus für mich wichtig sind, vielleicht auch einmal für meine Kinder und Enkel. Vielleicht gelingt es mir so, die großen Vorteile digitaler Fotografie mit der Nachhaltigkeit analoger Speichermedien zu verbinden und mich - wann immer ich will - an den Geschichten zu erfreuen, die meine Bilder mir erzählen, ohne auf technische Hilfsmittel zurückgreifen zu müssen.

Niesgrau, im September 2019



In den 80ern in Schweden



Erika und Sven Campingplatz Scandinavia



In den Dünen



Jahrzehnte später an einem See in Schweden



Sommer in Schweden



Stadtbummel



Sonnenbad am Mittelmeer



St. Peter-Ording



Sternmotor



Anflug auf EDXO -RY 07



follow me



einparken



Ramp 2



angekoppelt



Schlafplatz für Boote



Schlafplatz für Hühner



Wasserrad vom Hammerwerk



Regentropfen



Töpferin



Fingergefühle



innen oder außen



vor und hinter



Se(h)emänner



Verwirrung



take care



verstecken



Unwetter



Winterbäume



Winter an der Förde



Schleußenkammer



Götakanal



Götakanal Drehbrücke



Querung



Trocknung



Meerblick



Wolken über Ohrfeld



Stromkreuzung



Mastenwald



Trommellager



Kabeltrommel



Hängung



Blaues Wunder



Hauptbahnhof Berlin



Hauptbahnhof Berlin, Taxistand



Harzdampf



Wasserstelle



Kontrolle



Mechanik



Heizer



Dampfer (Kappeln)



Lokschuppen



Weiche



Zuhörer



erstaunt



Trachtentanz



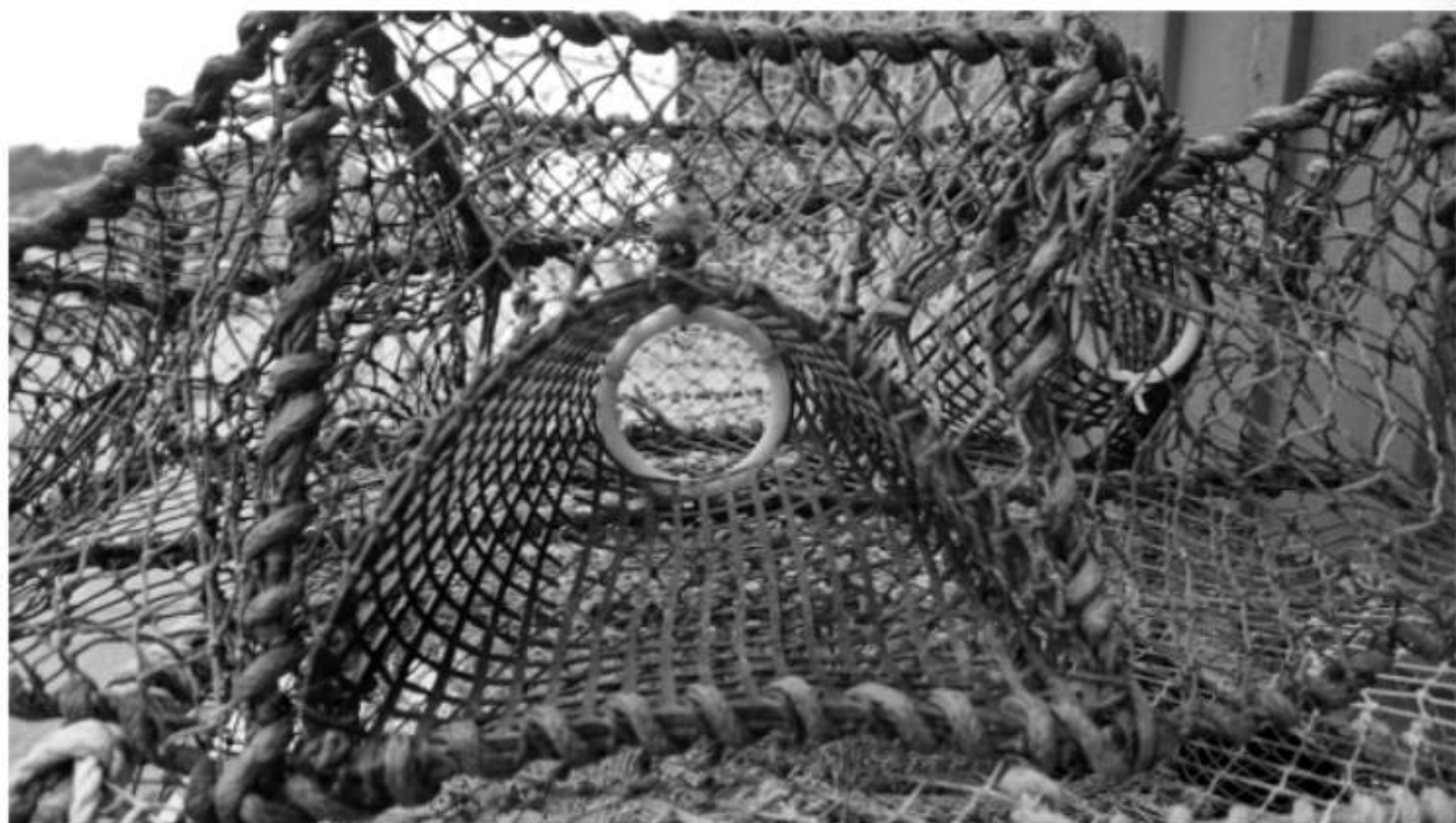
Musikus mit Muse



Glasbläser



Werkzeug des Glasbläfers



Schneidezähne



Gewitterfront



Baugeometrie



Wurzel-Träume



jung



alt



Dachsteine



Sonnenblumenfeld



Willi



Bine



Kalla und Bine im Schnee



Bine und Willi in der Heide



Cord von Hobe



Zeichenstunde



Falter

96



1234005678901